

# GeoMax FieldGenius

Профессиональный результат, высокая производительность



FIELDGENIUS



<http://geomax.nt-rt.ru/>

**По вопросам продаж и поддержки обращайтесь:**

Архангельск (8182)63-90-72  
Астана +7(7172)727-132  
Белгород (4722)40-23-64  
Брянск (4832)59-03-52  
Владивосток (423)249-28-31  
Волгоград (844)278-03-48  
Вологда (8172)26-41-59  
Воронеж (473)204-51-73  
Екатеринбург (343)384-55-89  
Иваново (4932)77-34-06  
Ижевск (3412)26-03-58  
Казань (843)206-01-48

Калининград (4012)72-03-81  
Калуга (4842)92-23-67  
Кемерово (3842)65-04-62  
Киров (8332)68-02-04  
Краснодар (861)203-40-90  
Красноярск (391)204-63-61  
Курск (4712)77-13-04  
Липецк (4742)52-20-81  
Магнитогорск (3519)55-03-13  
Москва (495)268-04-70  
Мурманск (8152)59-64-93  
Набережные Челны (8552)20-53-41

Нижний Новгород (831)429-08-12  
Новокузнецк (3843)20-46-81  
Новосибирск (383)227-86-73  
Орел (4862)44-53-42  
Оренбург (3532)37-68-04  
Пенза (8412)22-31-16  
Пермь (342)205-81-47  
Ростов-на-Дону (863)308-18-15  
Рязань (4912)46-61-64  
Самара (846)206-03-16  
Санкт-Петербург (812)309-46-40  
Саратов (845)249-38-78

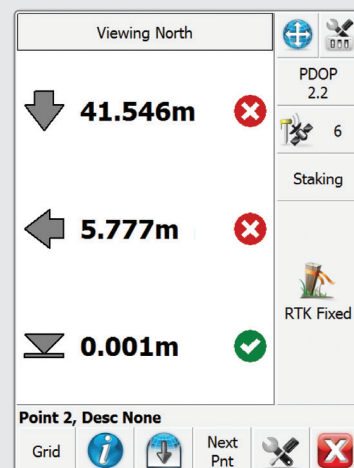
Смоленск (4812)29-41-54  
Сочи (862)225-72-31  
Ставрополь (8652)20-65-13  
Тверь (4822)63-31-35  
Томск (3822)98-41-53  
Тула (4872)74-02-29  
Тюмень (3452)66-21-18  
Ульяновск (8422)24-23-59  
Уфа (347)229-48-12  
Челябинск (351)202-03-61  
Череповец (8202)49-02-64  
Ярославль (4852)69-52-93

# GeoMax FieldGenius

## Профессиональный результат, высокая производительность

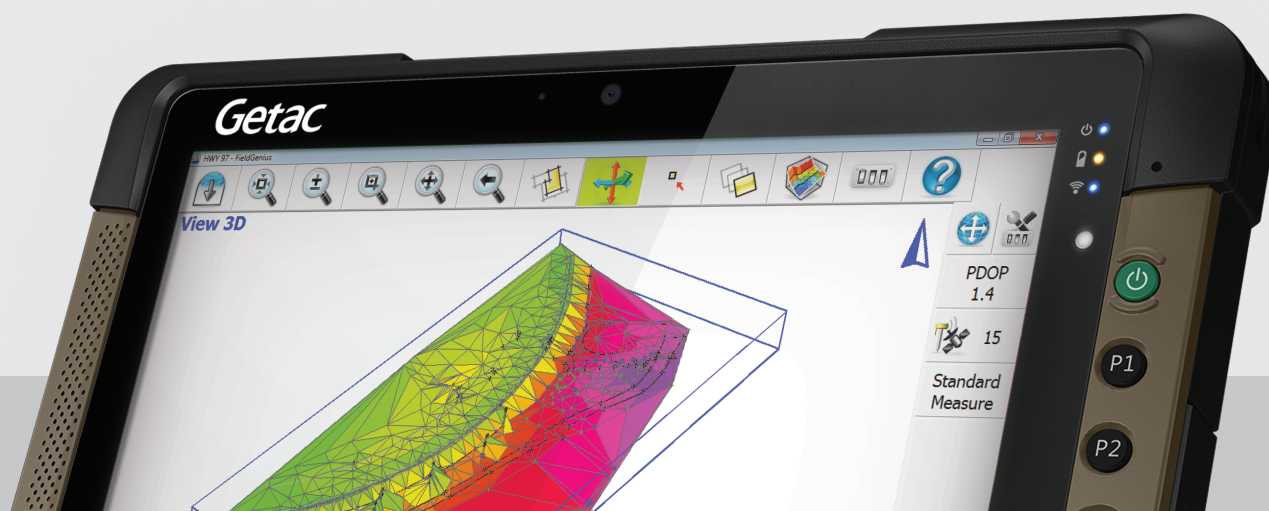
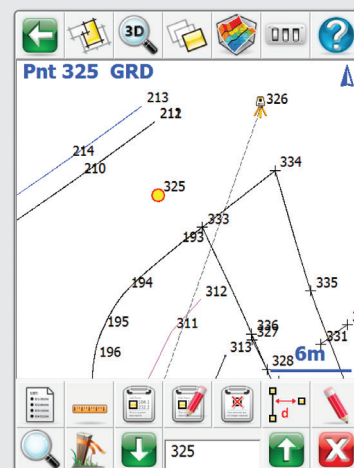
**Повысить эффективность ежедневно выполняемых задач - FieldGenius это решение для компаний стремящихся повысить производительность.**

- Простой процесс создания новых проектов позволит быстро приступить непосредственно к работе
- Вызов команд и функций с карты без использования меню, рабочий процесс интуитивно понятен и его легко освоить.
- Удобный интерфейс функции разбивки, высококачественное графическое отображение информации облегчает рабочий процесс. Удобная рабочая область и интерфейс для простого управления GNSS и тахеометрами: живая графика, интуитивно-понятные иконки, настраиваемая панель управления, "умные" объекты. Поддержка устройств стандартной или высокой четкости!
- Автоматическое переподключение и функции управления Bluetooth соединениями позволяют экономить время. Ваше время ценно и мы стремимся не тратить его зря.
- Удобное управление подключениями по протоколу NTRIP позволяет сохранять настройки NTRIP для нескольких подключений. Т.о. исключается необходимость ввода логина и пароля при каждом переключении.
- Повысьте производительность, настроив на клавиатуре контроллера кнопки быстрого вызова функций.
- Функции расчета: Доступ к встроенному калькулятору из любого редактируемого поля и простота геодезических расчетов.
- Расширенный модуль Дороги, поверхности, разбивка уклонов, кодирование, импорт/экспорт в форматах DXF и LandXML, управление роботизированными тахеометрами и GNSS приемниками.



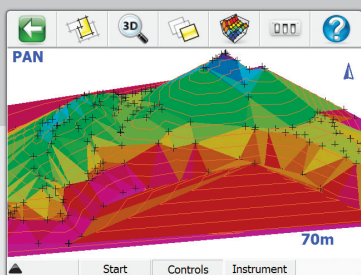
**FieldGenius - самое простое решение для вычерчивания линий в поле**

- Линейные объекты создаются автоматически без использования кодов и сразу отображаются на экране, что позволяет не вести абрис. Больше не надо соединять отснятые точки в офисе.
- Специальные инструменты черчения позволяют вам быстро и просто редактировать чертеж в поле. Воспользуйтесь инструментом "Карандаш", чтобы нарисовать пропущенную линию или сегмент. Ошибка? Удалить ошибочный элемент можно мгновенно, нажав на него и выбрав "Удалить Сегмент"
- FieldGenius автоматически определяет с какой линией вы сейчас работаете.
- Контролируйте весь рабочий процесс: переключайте линии или изменяйте направление
- Линейные объекты могут состоять из отрезков прямых, дуг и сплайнов и всех других типов линий 3D
- Без ограничений - вы можете создавать более одной линии с одинаковым описанием и вы можете связывать точки с разным описанием. Несколько линий могут соединяться в одной точке.



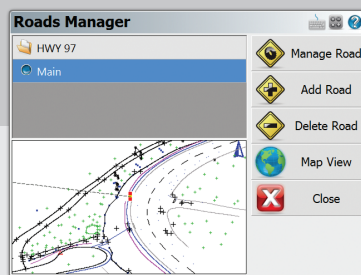


# Полевые работы с максимальной эффективностью



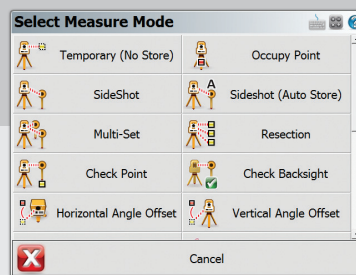
## Создание ЦМР, контуров и расчет объемов

FieldGenius обеспечивает возможность создания ЦМР по уже существующим геодезическим данным или одновременно со сбором данных, а также последующее ее использование. Модель и контуры будут автоматически обновляться с каждым новым измерением.



## Модуль Дороги

Дорожный модуль FieldGenius позволяет вводить вручную или импортировать данные проекта дороги в том числе осевую линию, профили и шаблоны данных. Выполняйте вынос точек вдоль трассы с высокой степенью надежности.



## Сенсорное управление

Доступ к функциям тахеометра и GNSS приемникам осуществляется через простое в использовании меню. Быстрый доступ к режиму измерений - нажатием одной кнопки.

## Индивидуальный рабочий процесс

Простая передача данных: подключите ваш компьютер к FieldGenius и вы сможете легко просмотреть список всех доступных продуктов на вашем устройстве и перенести файлы. Полностью законченное решение от поля до офиса, если вы используете его в паре с MicroSurvey CAD или другим офисным CAD программным продуктом. Ваши данные могут быть легко импортированы в универсальный формат RW5 в большинстве современных геодезических программ.

## Комбинация победителя

FieldGenius, установленный на контроллер Getac с большим дисплеем и высоким разрешением, позволяет воспользоваться преимуществами удобного интерфейса и больших/четких иконок, он безупречно работает, как с тахеометрами и GNSS приемниками GeoMax, так и оборудованием сторонних производителей.



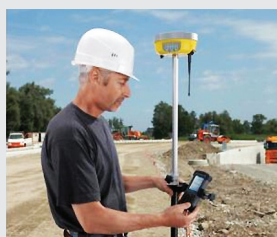
## Тахеометры

Полная поддержка тахеометра.



## GNSS приемники

Для любых GNSS RTK решений



## Дополнительные опции

Дорога, поверхность, разбивка уклона



## Роботизированный тахеометр

Управление роботизированными тахеометрами



# GeoMax FieldGenius

## Профессиональный результат, высокая производительность

### Список возможностей FieldGenius

Доступно четыре модуля FieldGenius: Тахеометр, Дополнительные возможности, Роботизированный тахеометр и GNSS приемники. В таблице ниже приведены функциональные возможности базового и дополнительных модулей FieldGenius.

#### Основные возможности базового модуля FieldGenius

- Современный интерфейс: Интеллектуальное меню, "умные" объекты, превосходная графика.
- Интерфейс ориентирован на чертеж
- Вычерчивание в реальном времени с автоматическим построением линий
- Встроенное приложение COGO: пересечение, полигонометрия, обратная задача
- Ввод, редактирование и вынос точек
- Управление проектами одной кнопкой
- Импорт подложки в DXF
- Координаты линий, дуг, полилиний, точек в DXF
- Экспорт исходных данных, точек и линий в FBK для простого импорта в Autodesk LDD
- Импорт и экспорт в ASCII
- Полигонометрия (1 станция, 2 станции, n станций)
- Расчет замыкания полигонометрического хода
- Редактирование сырых данных
- Повторное вычисление хода в контроллере.
- Расчет замыкания
- Уравнивание угла, выравнивание направления
- Расширенная поддержка тахеометра
- Поддержка большинства аппаратных решений
- Мгновенное подключение и отключение прибора
- Простая передача данных на ПК
- Просмотр данных 3D с возможностями масштабирования, панорамирования и прокрутки
- Поддержка встроенного GPS в PS336

#### Основные возможности модуля дополнительных опций FieldGenius

- Просмотр проектов LandXML
- Создание поверхности в реальном времени
- Трассировка LandXML, включая трассировку в плане, трассировку по высоте, перекрестные сечения и зоны разбивки
- Расчет площади
- Расчет объемов
- Разбивка DTM
- Создание контуров в реальном времени
- База ГИС атрибутов
- Просмотр в 3D, поперечных сечений и шаблонов
- Просмотр поверхности с затенением или нет

#### Основные возможности модуля роботизированные тахеометры FieldGenius

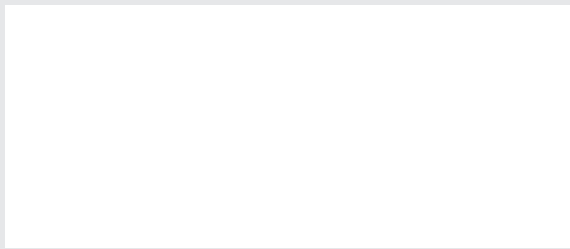
- Возможности автоматического поворота к точке
- Навигация к точке разбивке
- Расширенные возможности управления роботом
- Поддержка беспроводных соединений и Bluetooth
- Автоматическое слежение за призмой
- Назначение роботизированных функций на клавиши клавиатуры контроллера
- Иконка слежения в режиме реального времени в рабочем поле
- Поддержка тахеометров GeoMax

#### Основные возможности модуля GNSS приемники FieldGenius

- Для любых GNSS RTK решений
- Профили для установок нескольких приемников - простая настройка
- Полная поддержка RTK со статусной иконкой в рабочей области
- Автоматический пересчет координат из WGS84 в местные системы координат
- Динамичное меню GNSS - PDOP, HDOP, VDOP и спутники
- Сверху рабочего окна отображаются координаты в формате долгота\широта или координатная сетка
- Трансформация локальных координат (Helmert)
- Уравнивание в плане и по высоте
- Аналитика с учетом многолучевости и СКО
- Поддерживает GNSS приемники GeoMax

#### Бесплатная Демо версия

Установите бесплатную демо-версию FieldGenius, чтобы изучить все возможности и преимущества уникального программного обеспечения.



## По вопросам продаж и поддержки обращайтесь:

Архангельск (8182)63-90-72  
Астана +7(7172)727-132  
Белгород (4722)40-23-64  
Брянск (4832)59-03-52  
Владивосток (423)249-28-31  
Волгоград (844)278-03-48  
Вологда (8172)26-41-59  
Воронеж (473)204-51-73  
Екатеринбург (343)384-55-89  
Иваново (4932)77-34-06  
Ижевск (3412)26-03-58  
Казань (843)206-01-48

Калининград (4012)72-03-81  
Калуга (4842)92-23-67  
Кемерово (3842)65-04-62  
Киров (8332)68-02-04  
Краснодар (861)203-40-90  
Красноярск (391)204-63-61  
Курск (4712)77-13-04  
Липецк (4742)52-20-81  
Магнитогорск (3519)55-03-13  
Москва (495)268-04-70  
Мурманск (8152)59-64-93  
Набережные Челны (8552)20-53-41

Нижний Новгород (831)429-08-12  
Новокузнецк (3843)20-46-81  
Новосибирск (383)227-86-73  
Орел (4862)44-53-42  
Оренбург (3532)37-68-04  
Пенза (8412)22-31-16  
Пермь (342)205-81-47  
Ростов-на-Дону (863)308-18-15  
Рязань (4912)46-61-64  
Самара (846)206-03-16  
Санкт-Петербург (812)309-46-40  
Саратов (845)249-38-78

Смоленск (4812)29-41-54  
Сочи (862)225-72-31  
Ставрополь (8652)20-65-13  
Тверь (4822)63-31-35  
Томск (3822)98-41-53  
Тула (4872)74-02-29  
Тюмень (3452)66-21-18  
Ульяновск (8422)24-23-59  
Уфа (347)229-48-12  
Челябинск (351)202-03-61  
Череповец (8202)49-02-64  
Ярославль (4852)69-52-93

сайт: [www.geomax.nt-rt.ru](http://www.geomax.nt-rt.ru) || эл. почта: [gxm@nt-rt.ru](mailto:gxm@nt-rt.ru)

---